



**ASSOCIAÇÃO HORIZONTES AGROECOLÓGICOS \_ AHA\_ E SEU SISTEMA  
PARTICIPATIVO DE GARANTIA \_ SPG RMBH**

Breve Olhar sobre o SPG de Belo Horizonte e Região Metropolitana  
SPG RMBH em 08/05/2023.

**Elaboração**

ELVIRA PERUHYPE DE AGUILAR

Colaboradora: Veronica Peruhype de Aguilar

É permitida a reprodução parcial ou total dessa apresentação, desde que citada a fonte e que não seja para venda ou qualquer fim comercial. A responsabilidade pelos direitos autorais de textos e imagens desta obra é da autora.

A legislação de produção orgânica no Brasil tem como diretriz a Lei 10.831/2003 que se estrutura a partir do:

- ✓ Decreto 6.323/ 2007 (Presidente Luiz Inácio Lula da Silva) que disciplina as atividades pertinentes ao desenvolvimento da agricultura orgânica.

Das Instruções Normativas - IN's pormenorizam a execução das atividades previstas nos decretos surgem como resultado das discussões realizadas entre a sociedade civil e o poder público sendo:

- ✓ **IN N° 46** de 06/10/11 (Sistema Orgânico de Produção Vegetal e Animal), atualizada pela **PORTARIA MAPA N° 52, DE 15 DE MARÇO DE 2021.**
- ✓ **IN N° 19** de 28/05/09 (Mecanismos de controle e informação da qualidade orgânica);

## BREVE OLHAR SOBRE A LEGISLAÇÃO





A referida **Lei 10.831/2003** pode ser considerada um código de boas práticas sociais, ambientais e ecológicas. Surge a partir da articulação participativa de produtores da Região Sul do Brasil que organizados em instituições, hoje vinculadas a Rede Ecovida criada em 1998, resistiam às práticas de industrialização da agricultura. Em seu artigo 1º diz:

“Art. 1o Considera-se sistema orgânico de produção agropecuária todo aquele em que se adotam técnicas específicas, mediante a otimização do uso dos recursos naturais e socioeconômicos disponíveis e o respeito à integridade cultural das comunidades rurais, tendo por objetivo à sustentabilidade econômica e ecológica, a maximização dos benefícios sociais, a minimização da dependência de energia não renovável, empregando, sempre que possível, métodos culturais, biológicos e mecânicos, em contraposição ao uso de materiais sintéticos, a eliminação do uso de organismos geneticamente modificados e radiações ionizantes, em qualquer fase do processo de produção, processamento, armazenamento, distribuição e comercialização, e a proteção do meio ambiente.”

# BREVE OLHAR SOBRE A LEGISLAÇÃO



Importante ressaltar que **somente** o Brasil reconhece os SPGs como organismo habilitado a certificação, equiparados à realizada por auditoria, apesar de existirem SPGs em mais de 90 países do mundo ( Cuba, Argentina, Bolívia, México, Paraguai, Canadá, EUA, Austrália, Nova Zelândia, Índia, Indonésia, Etiópia, Nepal, Vietnã, África do Sul, Bósnia, Turquia, Espanha etc... ).”

As normativas determinaram que um produto **para ser considerado orgânico** deve ser **certificado** instituindo a certificação **não apenas pelas auditorias**, mas também pelos SPGs - Sistemas Participativos de Garantia ou ainda via OCS - Organização de Controle Social. Tanto nos SPGs como nas OCSs a relação de confiança com os consumidores se dá por meio da rastreabilidade do produto e pelo acesso aos locais de produção e processamento. A Lei regulamentou as práticas de manejo orgânico promovendo segurança tanto para os produtores (agricultores e processadores), quanto aos consumidores que passaram a ter um arcabouço legal de produção orgânica promovendo a Soberania, Segurança Alimentar e Nutricional. Destacamos que nas OCSs não é dado o selo orgânico para os produtos, apesar de certificados como orgânicos permitindo apenas a **venda direta aos consumidores**. Nos SPGs os produtos são **certificados e o selo é concedido, permitindo a venda direta e a indireta realizada por terceiros**.

A **IN 46** de 06/10/11 em seu artigo 8º instituí um importante instrumento de controle da produção orgânica o **1º PLANO DE MANEJO ORGÂNICO (PMO)** determinando que todo produtor em conversão ou orgânico deve mantê-lo atualizado, contendo informações sobre planejamento anual de produção e manejo nas unidades produtivas . O Ministério da Agricultura, Pecuária e Abastecimento \_ MAPA publicou o **CADERNO DO PLANO DE MANEJO ORGÂNICO** sugerindo um modelo para esse documento.

<sup>1</sup> As orientações quanto ao PMO do Organismo Participativo de Avaliação da Conformidade Orgânica \_ OPAC da AHA é detalhado no Capítulo IV do seu Manual de Procedimentos .



FONTE: portal.ifsuldeminas.edu.br

## Sistema Participativo de Garantia

Os SPGs são um modelo alternativo à certificação por auditoria e se consolida nos importantes princípios:

Confiança, transparência, rastreabilidade, diálogo de saberes, horizontalidade das decisões, da descentralização equidade de raça, gênero e geração e da responsabilidade solidária.

Eles surgem perante o poder público a partir da constituição de uma pessoa jurídica e do credenciamento do seu OPAC (Organismo Participativo de Avaliação da Conformidade) junto ao MAPA.

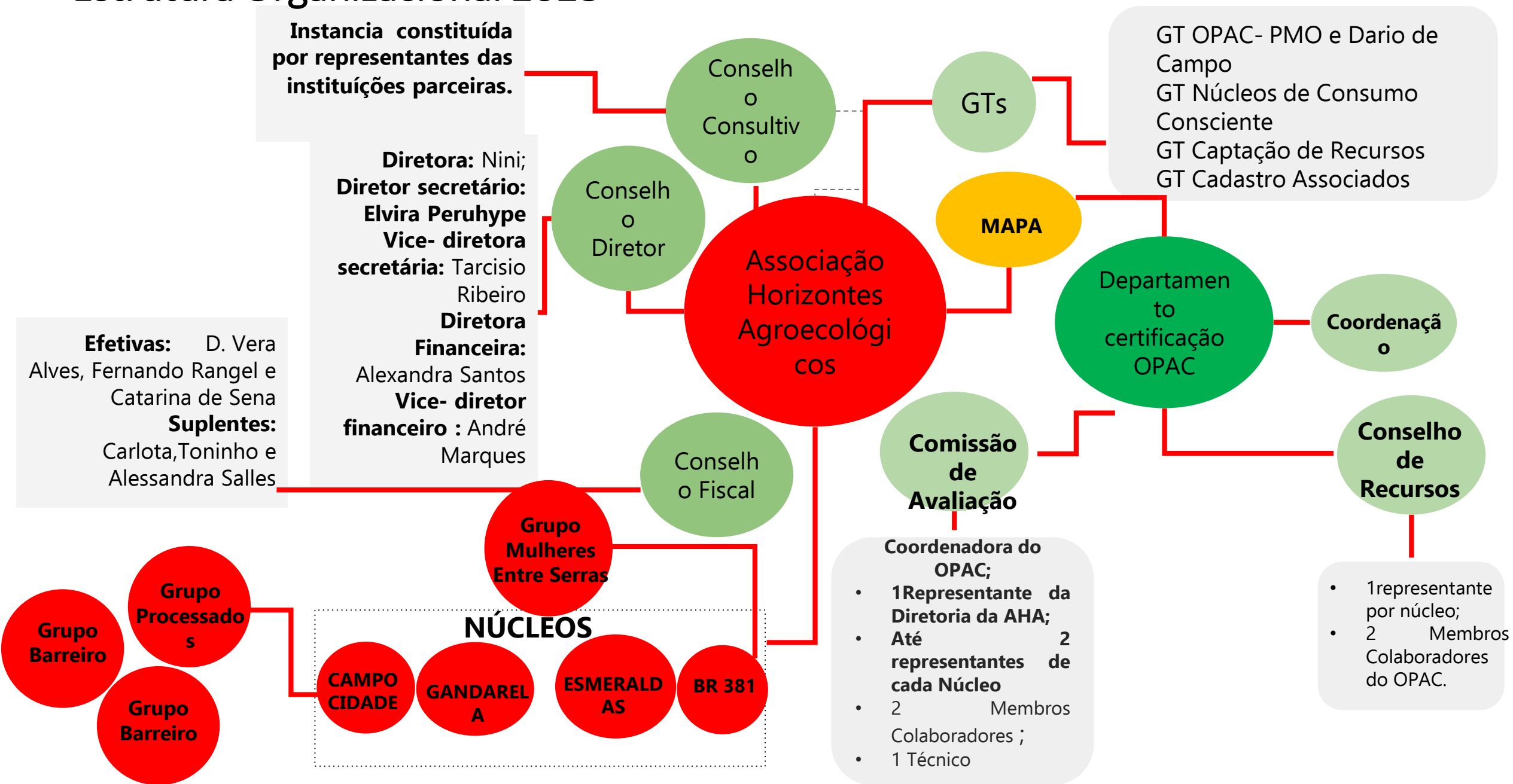
# A Associação Horizontes Agroecológicos



A Associação Horizontes Agroecológicos é uma associação sem fins lucrativos composta por um conjunto de agricultoras/es e/ou processadoras/es e colaboradoras/es da Região Metropolitana de Belo Horizonte e seu Colar Metropolitano, que busca promover a agroecologia, construir e viabilizar a certificação de produtos orgânicos através do Sistema Participativo de Garantia (SPG) e fortalecer a rede de produtoras/es da região a partir dos princípios e práticas da agroecologia em um contexto urbano/metropolitano.

Link do site: <https://www.horizontesagroecologicos.org.br/>

# Estrutura Organizacional 2023





# A Associação Horizontes Agroecológicos

## Estrutura e Funcionamento

A metodologia para alcance dos objetivos da Associação acontecem por meio:

- ✓ **Das/os Associadas/os Fornecedoras/es:**  
as/os agricultoras/es e/ou processadoras/es, aqui neste trabalho chamadas/os simplesmente de produtoras/es, que produzem e/ou beneficiam de acordo com as diretrizes da Lei Orgânica;
- ✓ **Das/os Associadas/os Colaboradoras/es:**  
consumidoras/es e pessoas físicas representantes de entidades públicas e da sociedade civil que contribuem com o processo de produção e certificação orgânica participativa.

# A Associação Horizontes Agroecológicos

## Estrutura e Funcionamento

### Dos Núcleos:

São formados por no mínimo 5 produtoras/es reunidas/os a partir da proximidade geográfica das suas unidades produtivas. Neles são definidos uma/um coordenadora/or, uma/um suplente e um Acordo de Funcionamento do Núcleo baseado no Regimento Interno do OPAC RMBH. Este documento é construído coletivamente pelas/o produtoras/res do Núcleo definindo a dinâmica de gestão e funcionamento do mesmo. A principal atividade dos Núcleos está na Visita de Pares, que mais adiante detalharemos. São a principal estrutura organizacional do SPG RMBH podendo ser considerando seu coração.

# A Associação Horizontes Agroecológicos

## Estrutura e Funcionamento

### Dos Grupos:

Formados por produtoras/es reunidas/os a partir de interesses comuns como: bandeiras sociais, escopo de produção, interesses econômicos e outros. Estão vinculados a um núcleo de origem e devem seguir as orientações estabelecidas no Acordo de Funcionamento do mesmo.

Na Horizontes temos alguns grupos formados conforme se verifica no gráfico desta apresentação intitulado Da Estrutura Organizacional .

## Estrutura e Funcionamento

### Das Visitas de Pares:

Consideradas uma metodologia pedagógica são realizadas junto às unidades produtivas que constituem os Núcleos e acontecem pelo menos uma vez ao ano em cada uma delas devendo promover:

- ✓ verificação das conformidades e das possíveis inconformidades no manejo, indicando soluções a serem aplicadas;
- ✓ verificação dos documentos elaborados pelas/os produtoras/es e mantidos na unidade produtiva a saber:
  1. plano de manejo orgânico;
  2. registro de entrada de insumos;
  3. diário de atividades
  4. notas fiscais ou controle de comercialização.(art. 21 Manual de Procedimentos do OPAC RMBH)
- ✓ Promover a construção coletiva de conhecimento a partir das trocas de experiência entre as/os produtoras/es.

# A Associação Horizontes Agroecológicos

Visita de Pares do  
Núcleo 381,

Ravena-Sabará, 2021.



# A Associação Horizontes Agroecológicos

## Estrutura e Funcionamento

Do OPAC – Organismo Participativo de Avaliação da Conformidade Orgânica

Estrutura Organizacional da AHA responsável pela concessão, manutenção, extensão, suspensão e cancelamento **do selo de Produto Orgânico do SPG**. O custo da certificação é calculado estritamente a partir das despesas com as visitas realizadas pela Comissão de Avaliação, documentação e recurso de pessoal, quando for o caso, uma vez que não visa lucro.

É composto pela:

- ✓ **Comissão de Avaliação** \_que conduzem as visitas de verificação e é composta por representantes dos Núcleos, da Diretoria, associadas/os Colaboradoras/es e uma/um técnica/o convidada/o ou contratada/o;
- ✓ **Conselho de Recursos**\_ analisam, quando for o caso, recursos apresentados pelas/os produtoras/es em relação às decisões da Comissão de Avaliação e é composto por representantes dos Núcleos, da Diretoria, associadas/os Colaboradoras/es e pela Coordenação.

# A Associação Horizontes Agroecológicos

## Estrutura e Funcionamento

### Parceiros da AHA o SPG RMBH

#### Universidades

Por meio de ações de ensino, pesquisa e extensão as universidades buscam desenvolver a construção do conhecimento, a sistematização de informações e a construção social de mercados junto às/aos produtoras/es aproximando as temáticas da agricultura urbana, da agricultura familiar, da agroecologia e das políticas públicas aos diferentes campos de investigação em curso nas Universidades.



- ✓ O AUÊ acompanha e promove a construção do SPG – RMBH desde o seu início em 2017.





**PUC Minas**



PUC Minas e  
Brumadinho  
unindo forças

- ✓ Programa Entrepósito Agroecológico e Cultural da academia e promove a construção SPG RMBH desde 2020.



- ✓ Acompanha e promove a construção do SPG – RMBH desde 2021.



FUNDAÇÃO JOÃO PINHEIRO  
GOVERNO DE MINAS GERAIS

- ✓ Acompanha e promove a construção do SPG – RMBH desde 2022.



## Outros Parceiros


- ✓ Através da Subsecretaria de Segurança Alimentar e Nutricional acompanha o SPG RMBH desde o início da sua construção em 2017.




- ✓ Epicentro Urihi acompanha e promove a construção do SPG RMBH desde 2021.
- ✓ É uma organização da sociedade civil, de interesse público que atua nas áreas de agroecologia e gestão do terceiro setor.



- ✓ REDE - Acompanha e promove a construção do SPG – RMBH desde o seu início, em 2017;
- ✓ Rede de Intercâmbio e Tecnologias Alternativas é uma organização da sociedade civil, sem fins lucrativos, que tem como missão contribuir para a construção de uma sociedade sustentável e para a melhoria da qualidade de vida de comunidades do campo e da cidade, por meio do fortalecimento da agroecologia e da agricultura urbana.



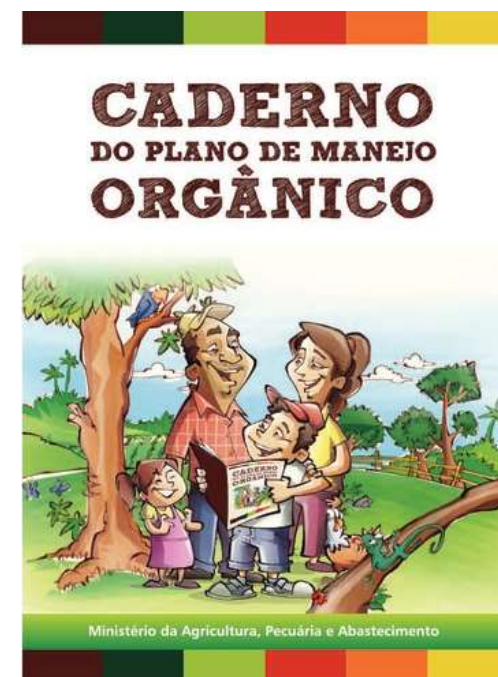
Agradecemos a escuta de vocês e contamos com cada uma e cada um para unir forças nessa construção.



# A Associação Horizontes Agroecológicos

Do uso de materiais didáticos específicos:

- ✓ Cartilhas, Cadernetas Agroecológicas, Caderno do PMO etc., são exemplos desses materiais que facilitam o entendimento da letra da lei viabilizando a conformidade na produção.





## Referências Bibliográficas

1. [http://www.planalto.gov.br/ccivil\\_03/leis/2003/l10.831.htm](http://www.planalto.gov.br/ccivil_03/leis/2003/l10.831.htm);
2. [http://www.planalto.gov.br/ccivil\\_03/\\_ato2007-2010/2007/decreto/d6323.htm](http://www.planalto.gov.br/ccivil_03/_ato2007-2010/2007/decreto/d6323.htm);
3. [http://www.planalto.gov.br/ccivil\\_03/\\_ato2011-2014/2012/decreto/d7794.htm](http://www.planalto.gov.br/ccivil_03/_ato2011-2014/2012/decreto/d7794.htm);
4. [http://www.planalto.gov.br/ccivil\\_03/decreto/2002/d4074.htm](http://www.planalto.gov.br/ccivil_03/decreto/2002/d4074.htm);
5. [http://www.cidasc.sc.gov.br/fiscalizacao/files/2012/08/IN\\_54\\_2008.pdf](http://www.cidasc.sc.gov.br/fiscalizacao/files/2012/08/IN_54_2008.pdf);
6. <https://www.gov.br/agricultura/pt-br/assuntos/vigilancia-agropecuaria/ivegetal/bebidas-arquivos/in-no-64-de-18-de-dezembro-de-2008.pdf/view>;
7. <https://www.gov.br/agricultura/pt-br/assuntos/sustentabilidade/organicos/legislacao/portugues/instrucao-normativa-no-18-de-28-de-maio-de-2009-alterada-pela-in-no-24-11-processamento.pdf/view>;
8. <https://www.gov.br/agricultura/pt-br/assuntos/sustentabilidade/organicos/legislacao/portugues/instrucao-normativa-no-19-de-28-de-maio-de-2009-mecanismos-de-controle-e-formas-de-organizacao.pdf/view>;
9. <https://www.gov.br/agricultura/pt-br/assuntos/sustentabilidade/organicos/arquivos-organicos/legislacao/portugues/instrucao-normativa-no-50-de-05-de-novembro-de-2009-selo-federal-do-sisorg.pdf/view>.
10. [https://portal.ifsuldeminas.edu.br/images/PDFs/proex/publicacoes\\_livros/cartilha\\_3.pdf](https://portal.ifsuldeminas.edu.br/images/PDFs/proex/publicacoes_livros/cartilha_3.pdf) - Legislação de produção orgânica no Brasil: projeto de fortalecimento da agroecologia e da produção orgânica nos SPG e OCS brasileiros / Rodrigo Machado Moreira ... [et al.]; Secretaria Especial de Agricultura Familiar e do Desenvolvimento Agrário, Instituto Federal de Educação, Ciência e Tecnologia do Sul de Minas Gerais, Fórum Brasileiro de SPG. – Pouso Alegre : Instituto Federal de Educação, Ciência e Tecnologia do Sul de Minas Gerais, 2016. 19 p.: il. – (Caderno PROAPO, n.3).
11. <https://www.gov.br/agricultura/pt-br/assuntos/sustentabilidade/organicos/arquivos-organicos/cporg-mg.pdf/view>;
12. [http://www.igc.ufmg.br/index.php?option=com\\_content&view=article&id=531:aue-grupo-de-estudos-em-agricultura-urbana&catid=30&Itemid=151](http://www.igc.ufmg.br/index.php?option=com_content&view=article&id=531:aue-grupo-de-estudos-em-agricultura-urbana&catid=30&Itemid=151);
13. <https://www.epicentrourihi.org>
14. <https://redemg.org.br/conhecendo-a-rede-sisal/>
15. <https://redemg.org.br/>

Gratidão!

